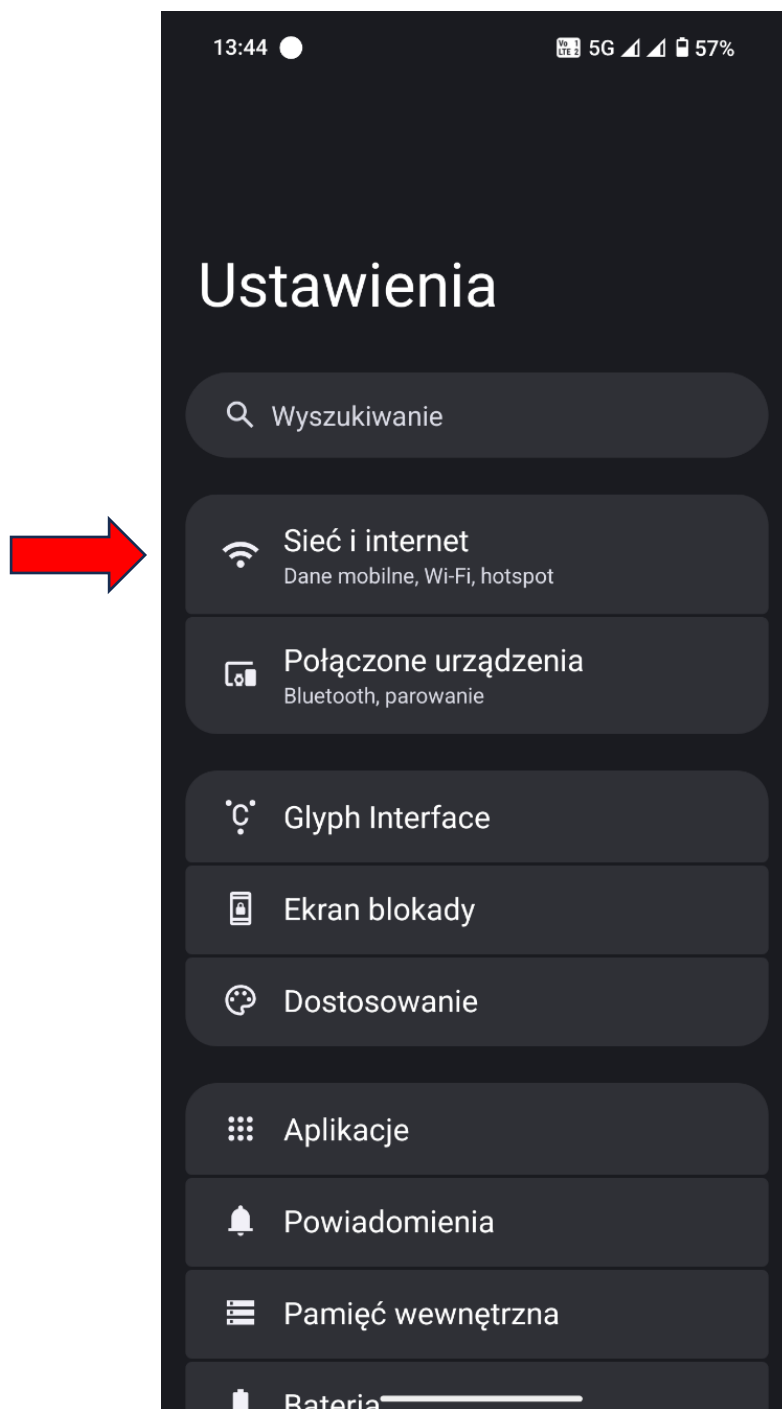


INTERNET W SIECI OTVARTA

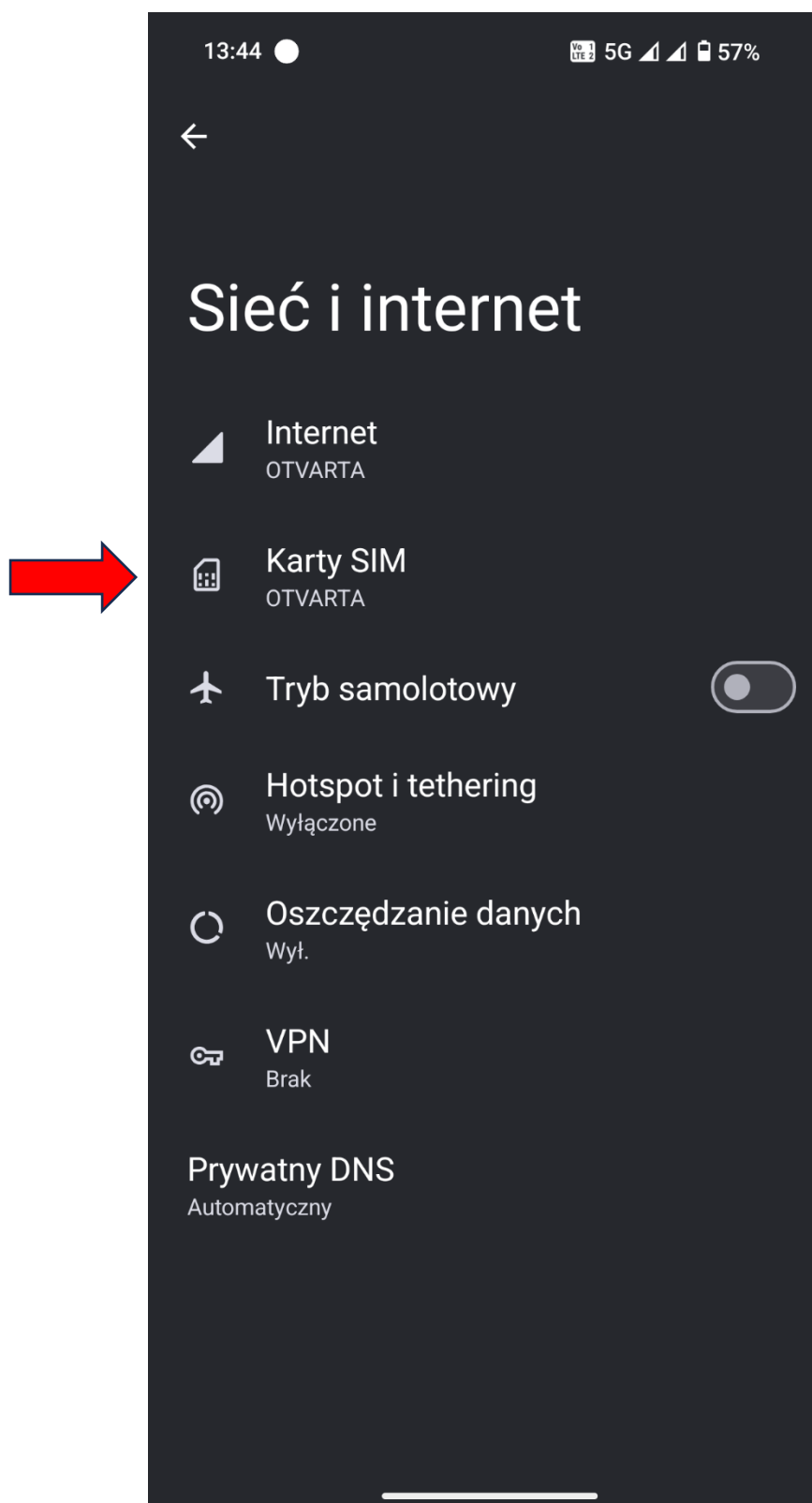
KONFIGURACJA URZĄDZEŃ

Poniższa instrukcja dotyczy urządzeń opartych o system Android w wersji 15.0. Dla poszczególnych modeli telefonów i wersji systemu dostępne opcje mogą się nieznacznie różnić.

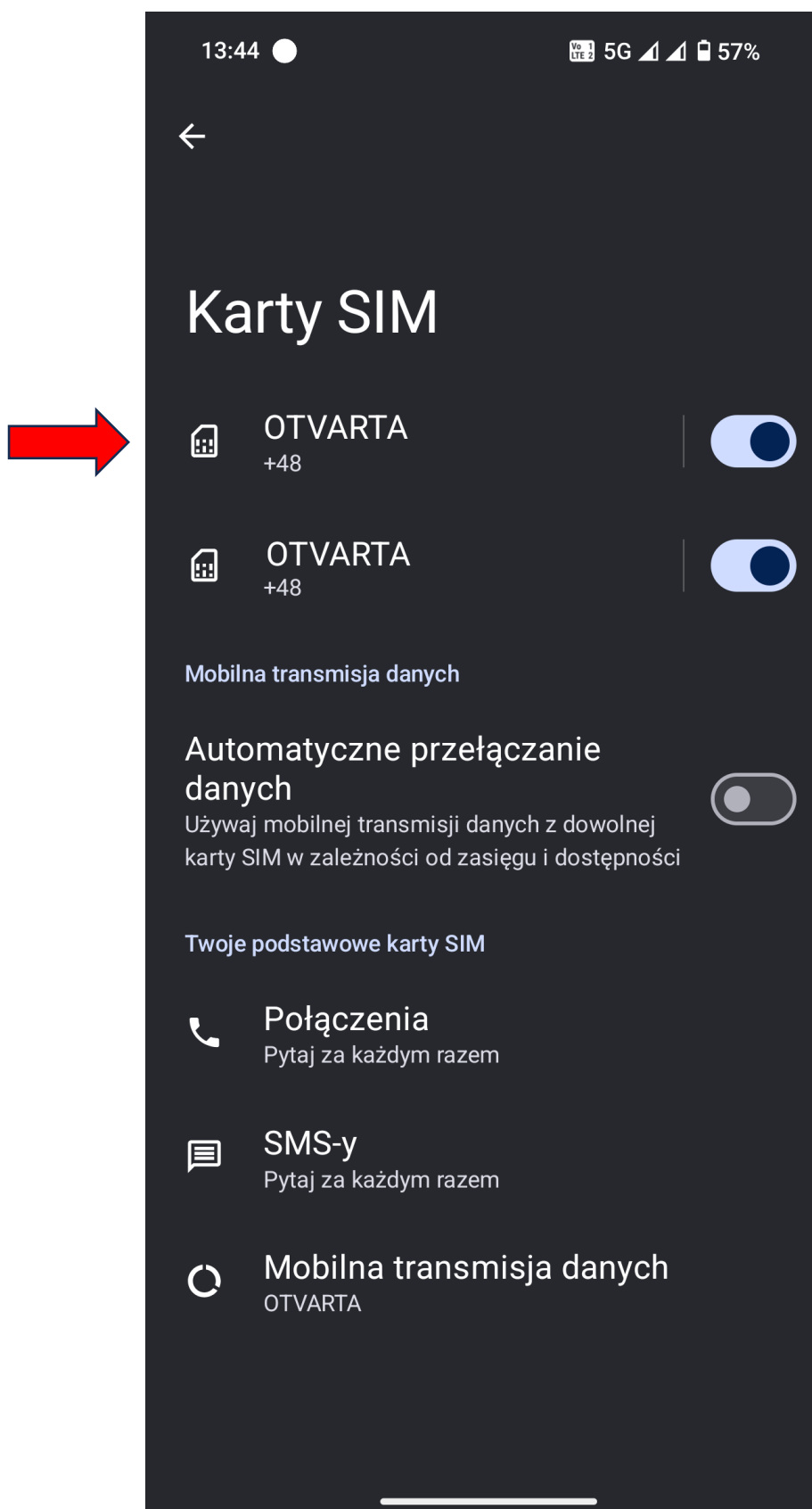
Konfiguracja telefonu w celu korzystania z usługi Internet polega na ustawieniu punktu dostępu (APN). W tym celu należy wejść w ustawienia telefonu i wybrać pozycję Sieci i internet.



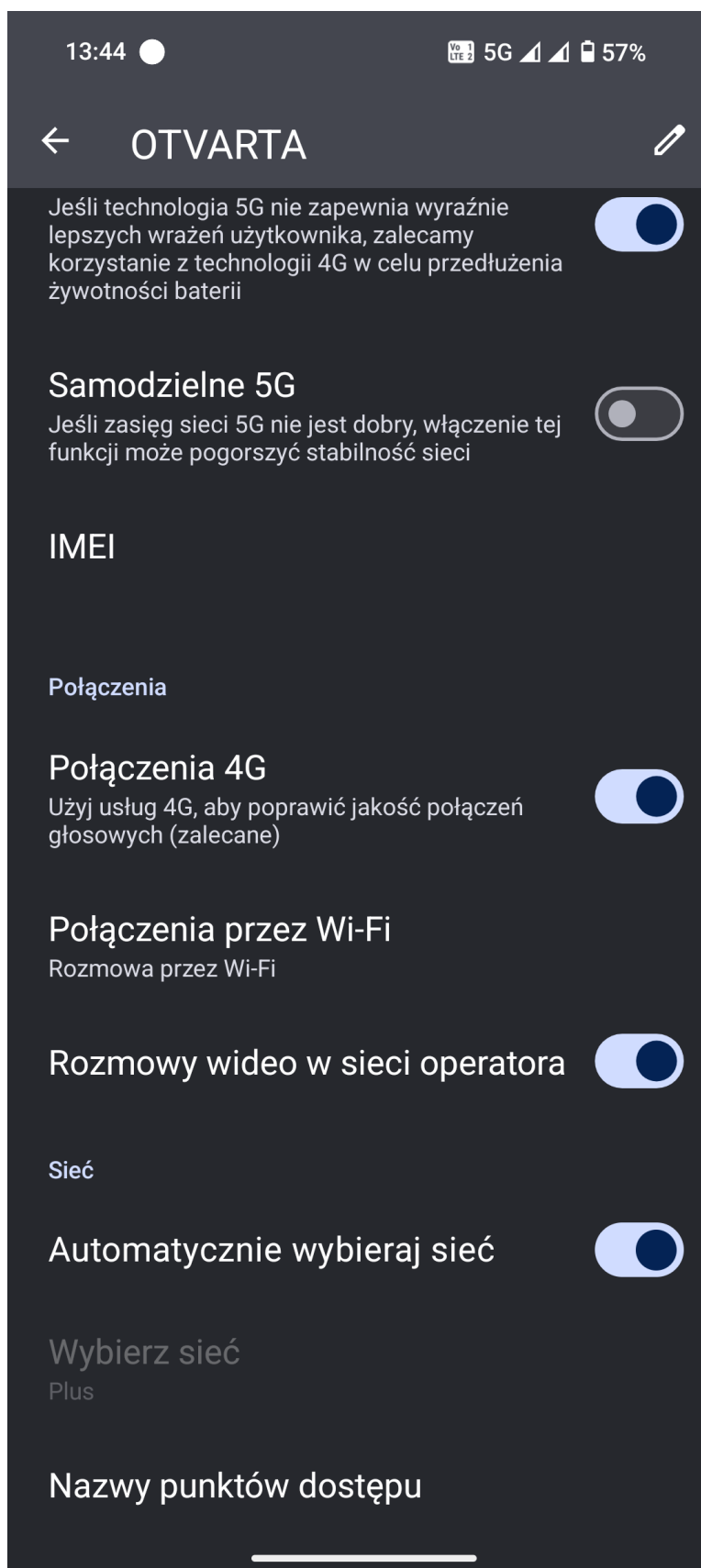
W kolejnym kroku należy wybrać Karty SIM.



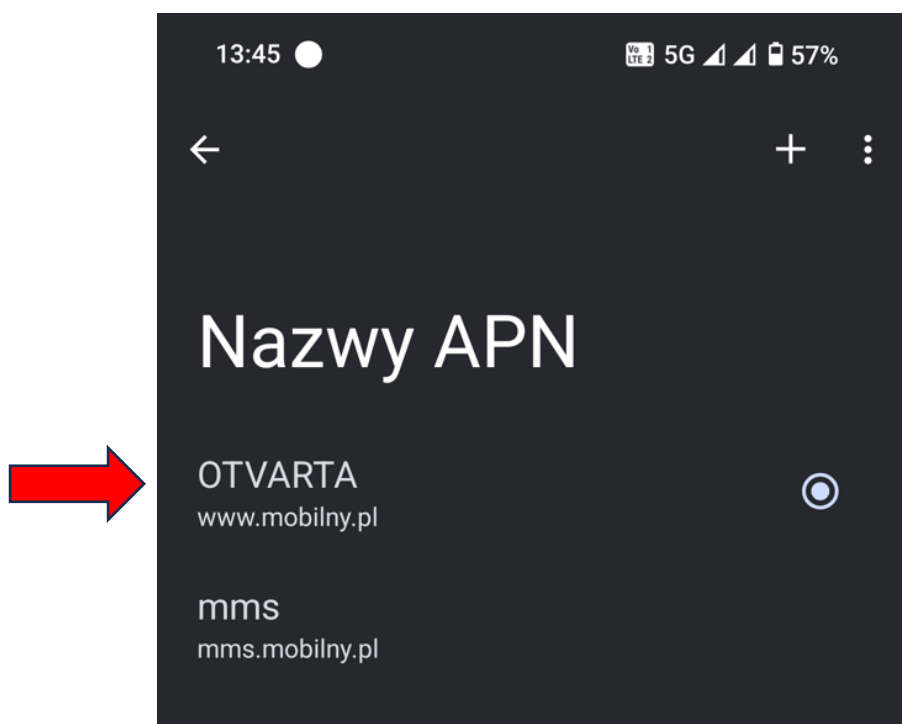
Na kolejnym ekranie należy wybrać odpowiednią kartę SIM, na której zmieniane będą ustawienia.



Na kolejnym ekranie należy wybrać Nazwa punktu dostępu. Należy pamiętać o tym, że jeżeli w telefonie są zainstalowane dwie karty SIM należy wybrać opcję dla odpowiedniej karty SIM.



Na kolejnym ekranie należy wybrać aktualnie skonfigurowany APN do Internetu:



Prawidłowa konfiguracja punktu dostępowego wygląda następująco:

13:45 ● 5G 57%

← Zapisz ⋮

Edytuj punkt dostępu

Nazwa
OTVARTA

APN
www.mobilny.pl

Proxy

Port

Nazwa użytkownika

Hasło

Serwer

Typ APN
default ▾

Typ uwierzytelniania
PAP ▾

Protokół APN
IPv4 ▾

Protokół APN podczas roamingu
IPv4 ▾

Typ sieci
Nieokreślony ▾

Włącz/Wyłącz APN

Wpisane ustawienia należy zatwierdzić przyciskiem zapisz.