

## Instrukcja konfiguracji routera TP-LINK TL-MR6400

1. Zgodnie z instrukcją obsługi proszę podłączyć router i umieścić kartę SIM w gnieździe. Router należy podłączyć kablem sieciowym do komputera jak poniżej. Po podłączeniu przewodów, w celu włączenia routera należy użyć przycisku POWER ON/OFF.

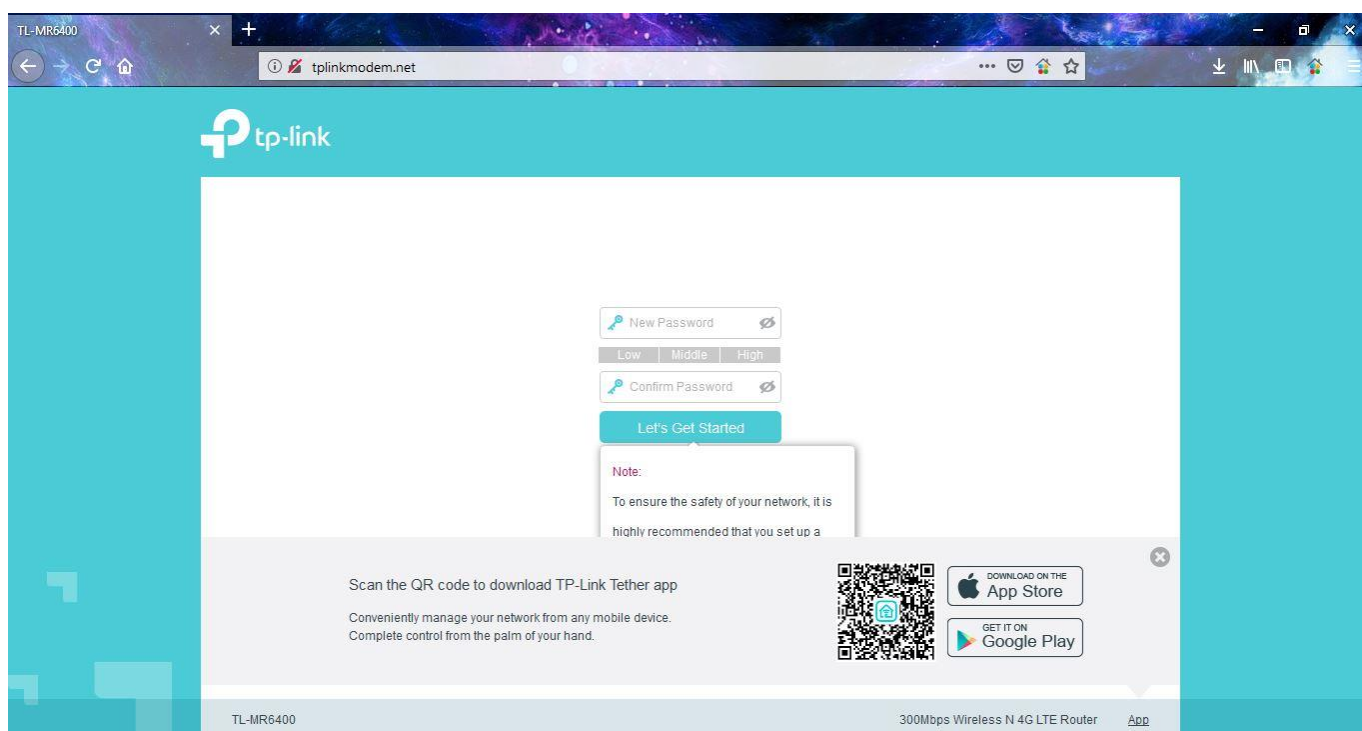


Rysunek 1 Podłączenie kabla sieciowego do routera

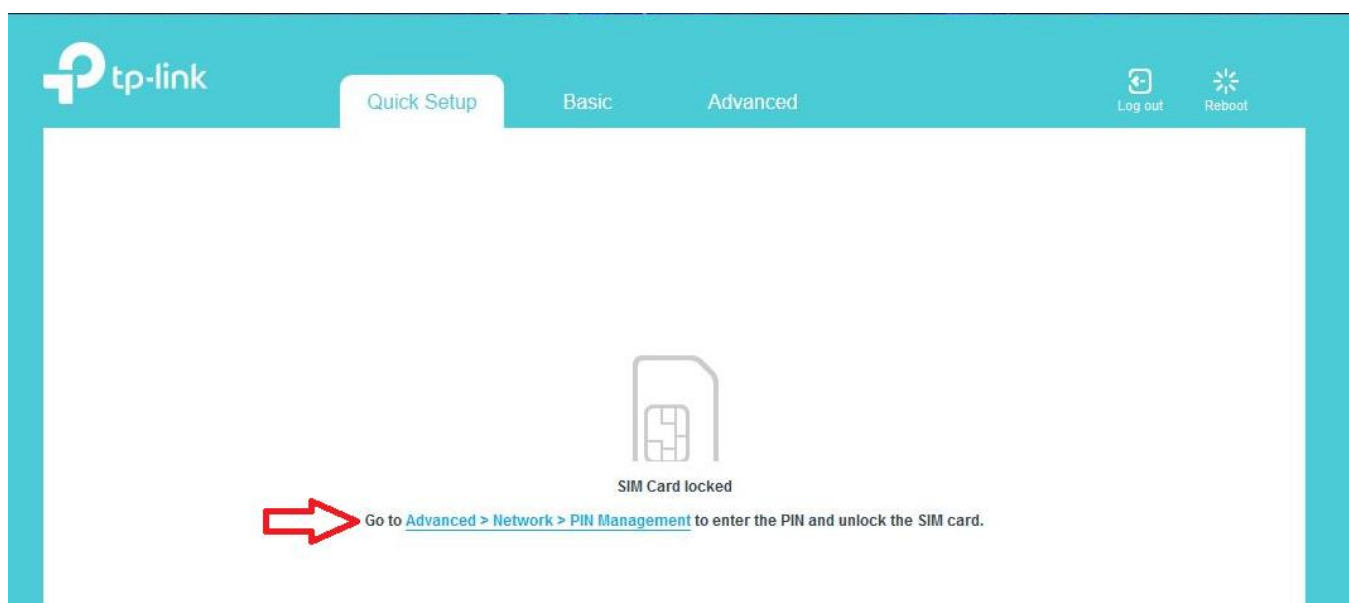


Rysunek 2 Podłączenie kabla sieciowego do komputera

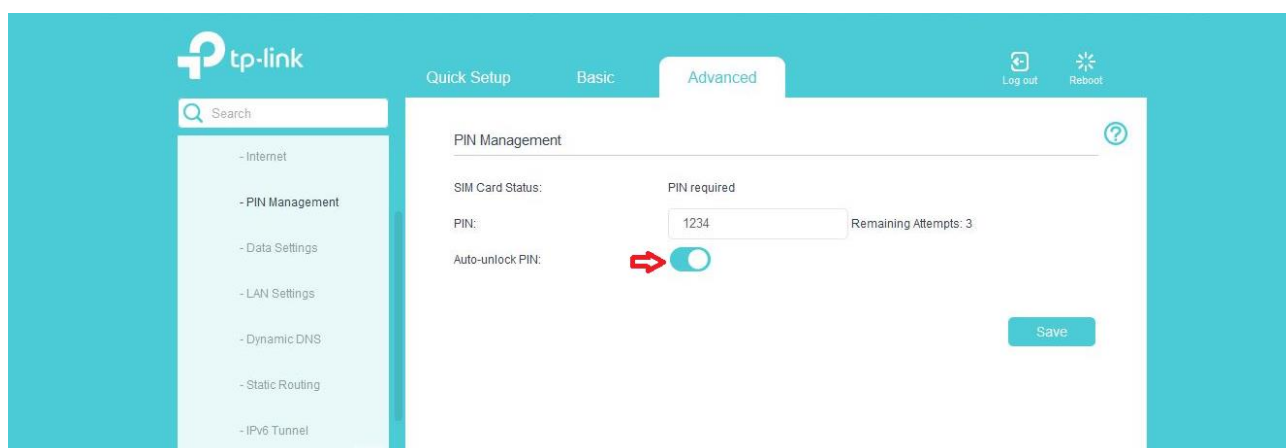
2. W pasku adresu przeglądarki internetowej należy wpisać <http://tplinkmodem.net> lub <http://192.168.1.1>. Pojawi się ekran powitalny, na którym należy ustawić hasło do routera.



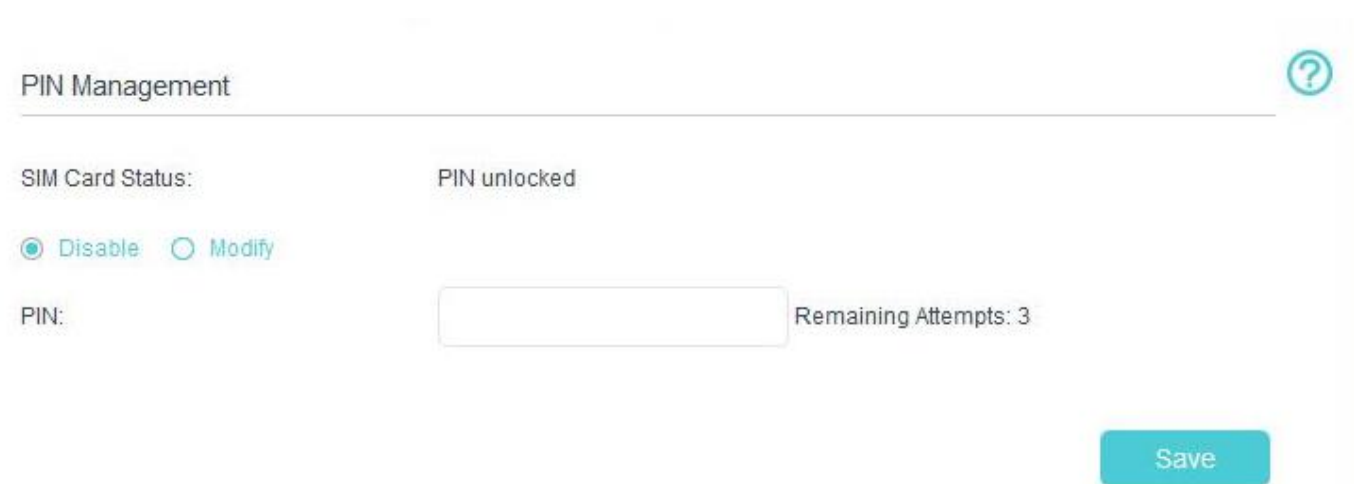
3. Po ustawieniu hasła należy wpisać kod PIN karty SIM. W tym celu należy kliknąć wskazany odnośnik.



4. Po wpisaniu numeru PIN, można zaznaczyć opcję „Auto-unlock PIN” aby w przyszłości nie trzeba było ponownie wpisywać kodu. Zatwierdzamy przyciskiem „Save”.



5. Po poprawnym wpisaniu PIN w polu „SIM Card Status” pojawi się komunikat „PIN unlocked”



PIN Management

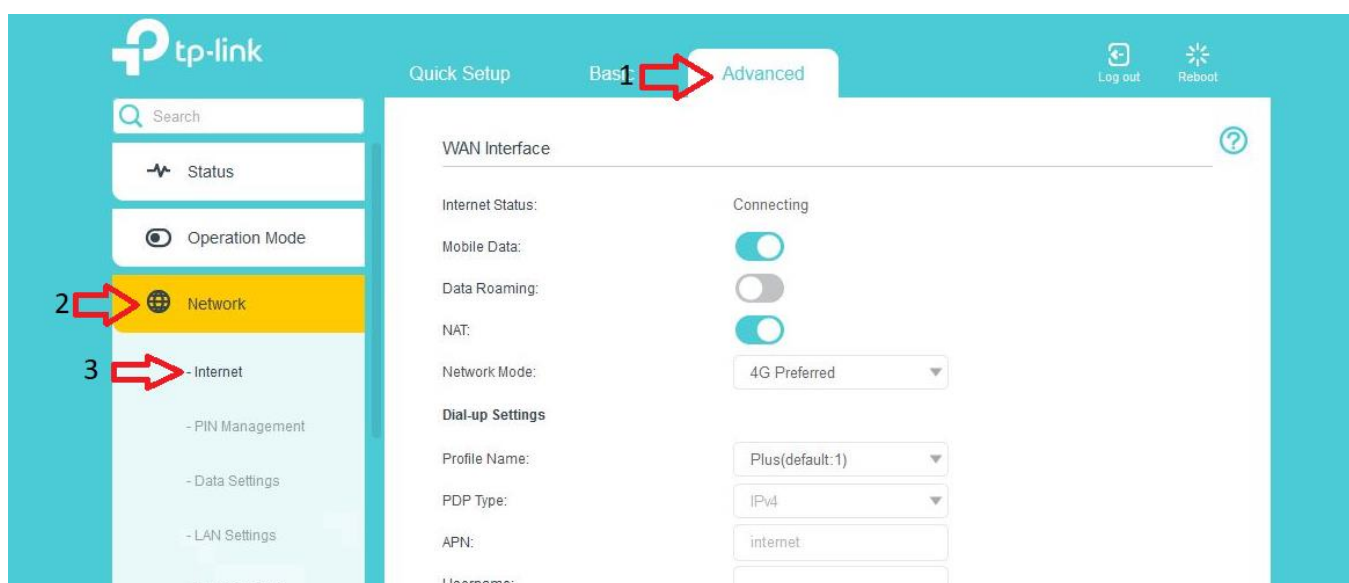
SIM Card Status: PIN unlocked

Disable  Modify

PIN:  Remaining Attempts: 3

Save

6. W celu skonfigurowania punktu dostępowego (APN) należy wejść w zakładkę „Advanced”, z bocznego panelu wybrać kolejno pozycje „Network” i „Internet”



tp-link

Quick Setup Basic **Advanced** Log out Reboot

Search

Status

Operation Mode

**2** Network

**3** Internet

- PIN Management

- Data Settings

- LAN Settings

- Wireless DMZ

WAN Interface

Internet Status: Connecting

Mobile Data:

Data Roaming:

NAT:

Network Mode: 4G Preferred

Dial-up Settings

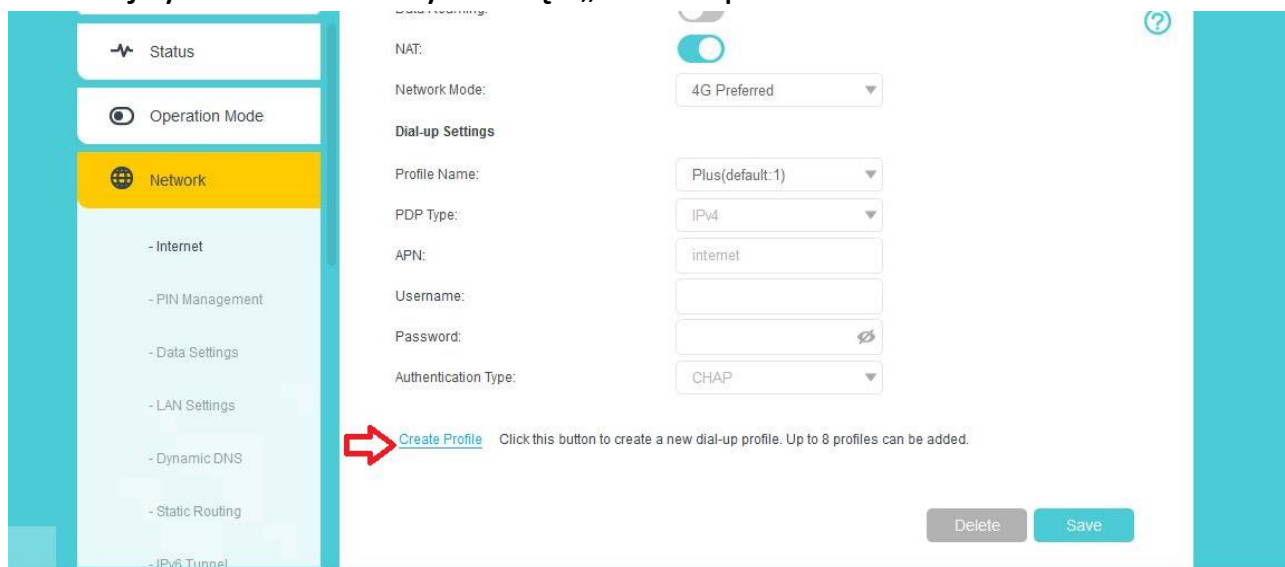
Profile Name: Plus(default:1)

PDP Type: IPv4

APN: internet

Username:

## 7. W kolejnym kroku należy kliknąć „Create profile”



## 8. Poprawna konfiguracja wygląda następująco. Należy ją zatwierdzić przyciskiem OK. Router powinien automatycznie połączyć się z Internetem.

